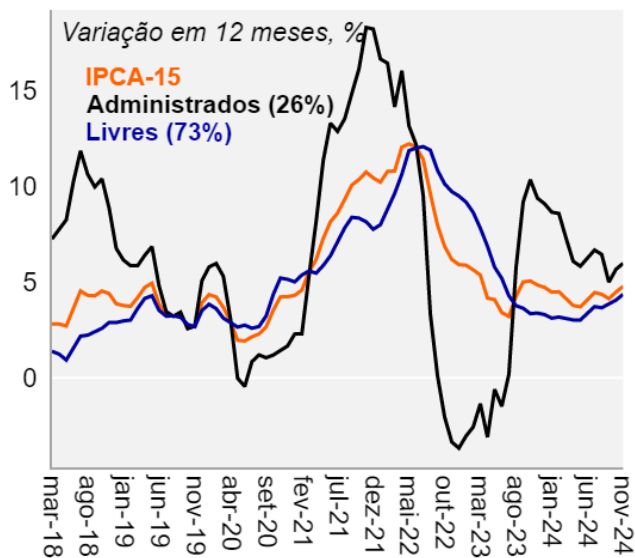


IPCA-15 varia 0,62% em novembro, puxado por itens mais voláteis

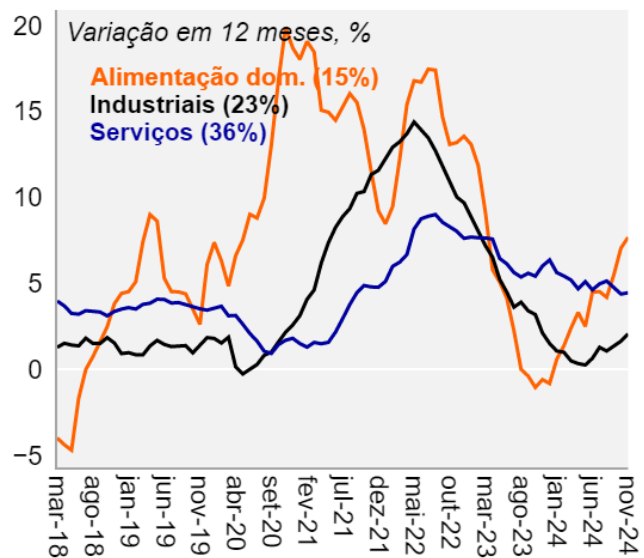
- ▶ O IPCA-15 de novembro registrou alta de 0,62%, acima da nossa projeção (0,57%) e da mediana das expectativas do mercado (0,50%). Em 12 meses, o IPCA-15 acumula alta de 4,8%, ante 4,5% em outubro.
- ▶ Na abertura do dado de hoje, a principal surpresa altista veio em itens mais voláteis e que não compõem os núcleos de inflação, como passagem aérea e pacote turístico. O item alimentação no domicílio, por outro lado, veio abaixo das expectativas. Em relação aos núcleos, serviços subjacentes vieram abaixo das expectativas puxados por alimentação fora do domicílio, enquanto industriais subjacentes vieram em linha com as expectativas.
- ▶ Os itens que repetem a variação do IPCA-15 para o IPCA fechado do mês (passagem aérea, cursos, aluguel e condomínio, mão de obra, empregado doméstico, entre outros) vieram 12 bps acima da nossa projeção.
- ▶ Na média móvel de três meses, com dados dessazonalizados e anualizados, serviços subjacentes aceleraram para 5,7% (de 5,1%), enquanto o núcleo de industriais subjacentes ficou estável em 2,9%. Na mesma métrica, a média dos núcleos acelerou para 4,6% (de 4,4%).
- ▶ **Nossa visão:** o IPCA-15 de novembro veio acima da nossa expectativa e do consenso do mercado, com surpresa altista principalmente em passagem aérea, que é um item que não faz parte dos núcleos de inflação. Assim como nas últimas leituras, o qualitativo de inflação seguiu piorando na margem (ainda que um pouco menos do que o esperado), com aceleração em serviços subjacentes. Os industriais subjacentes também seguiram em patamar mais elevado do que o observado no 1º semestre do ano, em função da taxa de câmbio mais depreciada.

IPCA-15, Livres e Administrados



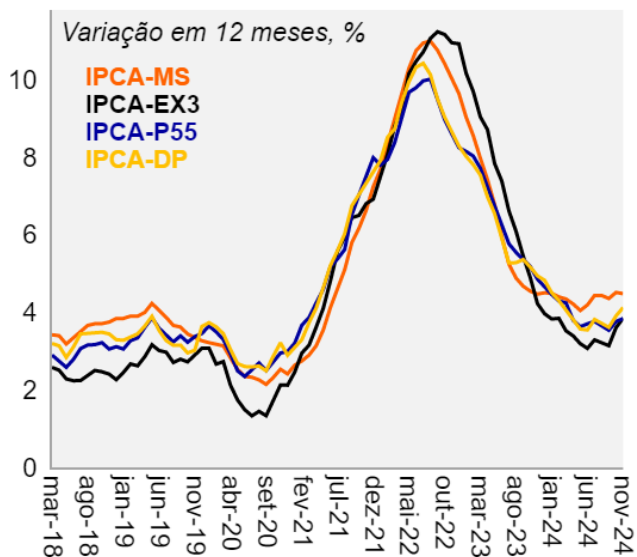
Fonte: IBGE, Itaú

IPCA-15 - preços livres



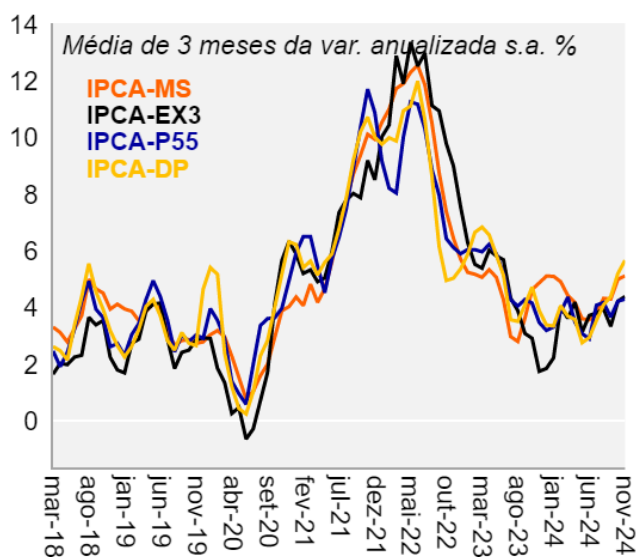
Fonte: IBGE, Itaú

Núcleos IPCA-15



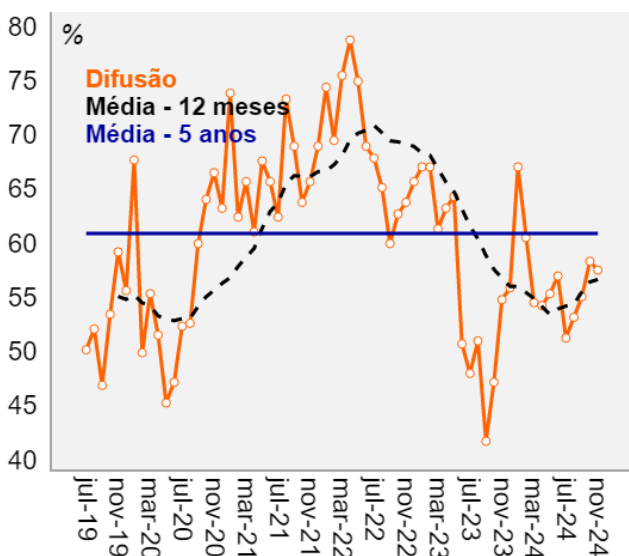
Fonte: IBGE, Itaú

Núcleos IPCA-15



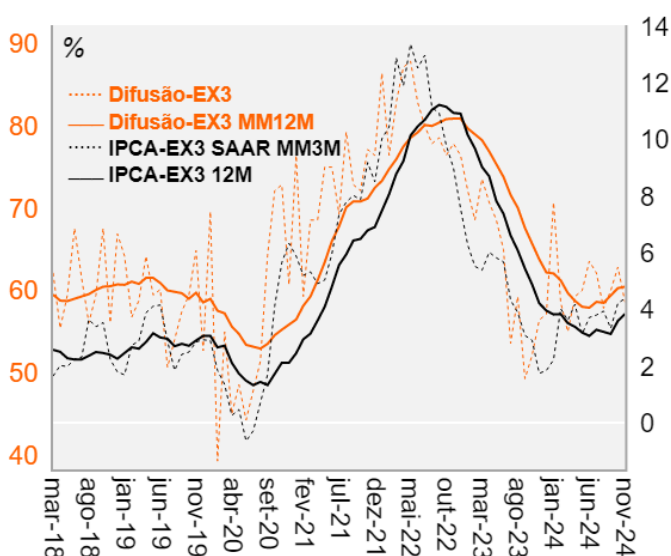
Fonte: IBGE, Itaú

IPCA-15 - Índice de difusão



Fonte: IBGE, Itaú

IPCA-15 e difusão do núcleo EX3



Fonte: IBGE, Itaú

Pesos	nov-2023		out-2024		nov-2024	Proj.	Δ bps		
	IPCA-15	IPCA	IPCA-15	IPCA	IPCA-15				
100	Índice geral	0,33	0,28	0,54	0,56	0,62	0,57	5,0	
GRUPOS	21	Alimentação e bebidas	0,82	0,63	0,87	1,06	1,34	1,47	-2,8
	15	Alimentação no domicílio	1,06	0,75	0,95	1,22	1,65	1,79	-2,1
	6	Alimentação fora do domicílio	0,22	0,32	0,66	0,65	0,57	0,65	-0,5
	15	Habitação	0,20	0,48	1,72	1,49	0,22	0,21	0,2
	3	Artigos de residência	0,24	-0,42	0,41	0,43	0,11	0,24	-0,5
	4	Vestuário	0,55	-0,35	0,43	0,37	0,36	0,25	0,5
	20	Transportes	0,18	0,27	-0,33	-0,38	0,82	0,37	9,2
	13	Saúde e cuidados pessoais	0,08	0,08	0,49	0,38	0,18	0,25	-0,9
	10	Despesas pessoais	0,52	0,58	0,35	0,70	0,83	0,92	-0,9
	6	Educação	0,03	0,02	0,05	0,04	-0,01	0,02	-0,2
4	Comunicação	-0,22	-0,50	0,40	0,52	0,11	0,08	0,1	
ABERTURAS	26	Administrados	-0,10	0,16	0,91	0,71	0,19	0,19	-0,1
	4	Energia elétrica residencial	0,42	1,07	5,29	4,74	0,13	0,12	0,0
	5	Gasolina	-2,25	-1,69	0,00	-0,13	0,07	0,10	-0,2
	73	Livres	0,48	0,31	0,41	0,50	0,77	0,71	4,8
	15	Alimentação no domicílio	1,06	0,75	0,95	1,22	1,65	1,79	-2,1
	22	Industriais	-0,15	-0,54	0,26	0,26	0,27	0,29	-0,5
35	Serviços	0,65	0,70	0,27	0,35	0,72	0,52	7,2	
NÚCLEOS E DIFUSÃO	4	Alimentação no Domicílio subjacente	0,21	-0,17	0,88	0,66	0,53	0,77	-1,0
	15	Industriais subjacente	-0,10	-0,58	0,46	0,34	0,14	0,17	-0,5
	21	Serviços subjacente	0,22	0,27	0,59	0,76	0,45	0,50	-1,2
	58	IPCA-EX0	0,34	0,20	0,26	0,31	0,55	0,43	6,8
	82	IPCA-EX1	0,38	0,30	0,50	0,49	0,47	0,41	4,6
	40	IPCA-EX2	0,09	-0,11	0,57	0,59	0,34	0,41	-2,9
	36	IPCA-EX3	0,08	-0,10	0,54	0,58	0,32	0,37	-1,9
	-	IPCA-MS	0,42	0,37	0,42	0,45	0,39	0,39	-
	-	IPCA-DP	0,26	0,20	0,48	0,54	0,47	0,49	-
	-	IPCA-P55	0,23	0,23	0,43	0,33	0,30	-	-
-	Difusão	54,77	51,72	58,31	61,54	57,49	-	-	

Fontes: IBGE, BCB e Itaú

IPCA-EX0: exclui alimentação no domicílio e administrados

IPCA-EX1: exclui variação de itens mais voláteis (combustíveis e 10 itens do subgrupo alimentação no domicílio)

IPCA EX2: indicador subjacente de serviços, industriais e alimentação

IPCA-EX3: indicador subjacente de serviços e industriais

IPCA-MS (Média Aparada com Suavização): corte de 20% das maiores e menores variações, com suavização de itens com reajustes pouco frequentes

Itens suavizados: combustíveis domésticos; energia elétrica; transporte público; combustíveis para veículos; serviços pessoais; fumo; cursos regulares; cursos diversos; comunicação

IPCA-DP (Dupla Ponderação): reduz proporcionalmente o peso de itens mais voláteis

IPCA-P55: corresponde à variação do 55-ésimo percentil da distribuição ponderada pelos pesos dos subitens

Difusão: percentual de subitens com taxa de variação positiva no mês

	Pesos	nov-23	ago-24	set-24	out-24	nov-24
IPCA-15 (mensal)	100,0	0,33	0,19	0,13	0,54	0,62
Administrados	26,2	-0,10	0,81	0,16	0,91	0,19
Livres	73,8	0,48	-0,03	0,12	0,41	0,77
Alimentação no domicílio	15,3	1,06	-1,30	-0,01	0,95	1,65
Industriais	22,8	-0,15	0,33	0,13	0,26	0,27
Serviços	35,7	0,65	0,29	0,17	0,27	0,72
IPCA-15 (12 meses)	100,0	4,84	4,35	4,12	4,47	4,77
Administrados	26,0	9,37	6,43	4,99	5,66	5,97
Livres	74,0	3,37	3,65	3,83	4,05	4,35
Alimentação no domicílio	15,0	-0,60	4,19	5,49	7,05	7,68
Industriais	23,0	2,11	1,06	1,36	1,63	2,06
Serviços	36,0	6,01	5,13	4,76	4,37	4,45
Núcleos* (mensal)						
IPCA-EX0	58,0	0,34	0,31	0,15	0,26	0,55
IPCA-EX3	37,0	0,08	0,28	0,07	0,54	0,32
IPCA-MS	-	0,42	0,29	0,27	0,42	0,39
IPCA-DP	-	0,26	0,27	0,16	0,48	0,47
IPCA-P55	-	0,23	0,28	0,22	0,43	0,30
Média dos núcleos**	-	0,27	0,29	0,17	0,43	0,41
Núcleos* (12 meses)						
IPCA-EX0	58,0	4,44	3,51	3,41	3,29	3,51
IPCA-EX3	37,0	4,22	3,22	3,14	3,60	3,85
IPCA-MS	-	4,47	4,43	4,35	4,51	4,48
IPCA-DP	-	4,94	3,71	3,61	3,90	4,12
IPCA-P55	-	4,85	3,65	3,54	3,76	3,84
Média núcleos**	-	4,58	3,70	3,61	3,81	3,96
Difusão***						
Difusão	-	54,77	53,13	55,04	58,31	57,49

Fontes: IBGE, BCB e Itaú

*IPCA-EX0: exclui alimentação no domicílio e administrados

IPCA-EX3: indicador subjacente de serviços e industriais

IPCA-MS (Média Aparada com Suavização): corte de 20% das maiores e menores variações, com suavização de itens com reajustes pouco frequentes

Itens suavizados: combustíveis domésticos; energia elétrica; transporte público; combustíveis para veículos; serviços pessoais; fumo; cursos regulares; cursos diversos; comunicação

IPCA-DP (Dupla Ponderação): reduz proporcionalmente o peso de itens mais voláteis

IPCA-P55: corresponde à variação do 55-ésimo percentil da distribuição ponderada pelos pesos dos subitens

** Média de IPCA-EX0, EX3, MS, DP and P55.

***Difusão: percentual de subitens com taxa de variação positiva no mês

Luciana Rabelo

Pesquisa macroeconômica – Itaú
Mario Mesquita – Economista-Chefe

Para acessar nossas publicações e projeções visite nosso site:

<https://www.itaubba.com.br/itaubba-pt/analises-economicas>



Acesse nossos conteúdos
no seu celular

Informações Relevantes

1. Este relatório foi desenvolvido e publicado pelo Departamento de Pesquisa Macroeconômica do Itaú Unibanco S.A. ("Itaú Unibanco"). Este relatório não é um produto do Departamento de Análise de Ações do Itaú Unibanco ou da Itaú Corretora de Valores S.A. e não deve ser considerado um relatório de análise para os fins do artigo 1º da Instrução CVM n.º 20, de 2021.
2. Este relatório tem como objetivo único fornecer informações macroeconômicas e não constitui e nem deve ser interpretado como sendo uma oferta de compra e/ou venda ou como uma solicitação de uma oferta de compra e/ou venda de qualquer instrumento financeiro, ou de participação em uma determinada estratégia de negócios em qualquer jurisdição. As informações contidas neste relatório foram consideradas razoáveis na data em que o relatório foi divulgado e foram obtidas de fontes públicas consideradas confiáveis. Entretanto, o Itaú Unibanco não dá nenhuma segurança ou garantia, seja de forma expressa ou implícita, sobre a integridade, confiabilidade ou exatidão dessas informações. Este relatório também não tem a intenção de ser uma relação completa ou resumida dos mercados ou desdobramentos nele abordados. O Itaú Unibanco não possui qualquer obrigação de atualizar, modificar ou alterar este relatório e informar o respectivo leitor.
3. As opiniões expressas neste relatório refletem única e exclusivamente as visões e opiniões pessoais do analista responsável pelo conteúdo deste material na data de sua divulgação e foram produzidas de forma independente e autônoma, inclusive em relação ao Itaú Unibanco, à Itaú Corretora de Valores S.A. e demais empresas do grupo econômico do Itaú Unibanco.
4. Este relatório não pode ser reproduzido ou redistribuído para qualquer outra pessoa, no todo ou em parte, qualquer que seja o propósito, sem o prévio consentimento por escrito do Itaú Unibanco. Informações adicionais sobre os instrumentos financeiros discutidos neste relatório encontram-se disponíveis mediante solicitação. O Itaú Unibanco e/ou qualquer outra empresa de seu grupo econômico não se responsabiliza e tampouco se responsabilizará por quaisquer decisões, de investimento ou e outra, que forem tomadas com base nos dados aqui divulgados.

Observação Adicional: Este material não leva em consideração os objetivos, situação financeira ou necessidades específicas de qualquer cliente em particular. Os clientes precisam obter aconselhamento financeiro, legal, contábil, econômico, de crédito e de mercado individualmente, com base em seus objetivos e características pessoais antes de tomar qualquer decisão fundamentada na informação aqui contida. Ao acessar este material, você declara e confirma que compreende os riscos relativos aos mercados abordados neste relatório e às leis em sua jurisdição referentes a provisão e venda de produtos de serviço financeiro. Você reconhece que este material contém informações proprietárias e concorda em manter esta informação somente para seu uso exclusivo.

SAC Itaú: Consultas, sugestões, reclamações, críticas, elogios e denúncias, fale com o SAC Itaú: 0800 728 0728. Ou entre em contato através do nosso portal <https://www.itaubba.com.br/atendimento-itaubba-para-voce/>. Caso não fique satisfeito com a solução apresentada, de posse do protocolo, contate a Ouvidoria Corporativa Itaú: 0800 570 0011 (em dias úteis das 9h às 18h) ou Caixa Postal 67.600, São Paulo-SP, CEP 03162-971. Deficientes auditivos, todos os dias, 24h, 0800 722 1722.