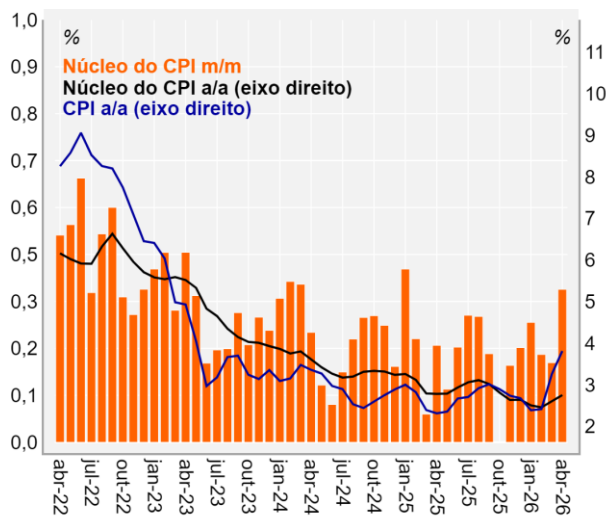


EUA: CPI em linha com esperado em abril

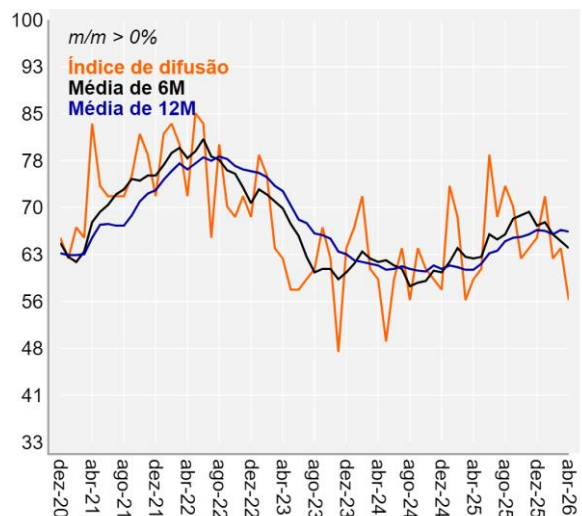
- ▶ O núcleo da inflação dos EUA veio em 0,38% m/m em abril, em linha com a nossa projeção (0,36%) e acima da mediana das expectativas do mercado (0,3%). Em 12 meses, o núcleo da inflação ficou em 2,8%, versus 2,6% em março. A inflação do índice cheio foi de 0,64% m/m, também em linha com a nossa projeção (0,64%) e da mediana das expectativas do mercado (0,6%). O CPI cheio acumula alta de 3,8% na comparação interanual, versus 3,3% no mês anterior.
- ▶ Abertura (ver tabela): A inflação do núcleo de bens permaneceu estável em nível baixo em relação ao mês anterior, com preços de carros ainda sem aceleração. A inflação do núcleo de serviços foi mais forte, com uma alta técnica esperada dos indicadores de habitação (+0,5%, de 0,3% no mês anterior) e passagem aérea forte (+2,8%) ainda que abaixo da expectativa. Como resultado, a inflação “Supercore” subiu para 0,45% (de 0,18% m/m). Nosso índice de difusão foi para 56% (de 64%).
- ▶ **Nossa visão:** A leitura forte do CPI e a nossa projeção para o Core PCE acima do consenso (0,35%) reforçam um cenário de inflação mais elevada, o que tende a dificultar cortes de juros ainda este ano, mesmo com o ritmo dos núcleos de inflação menos pressionados à frente, dado a continuidade dos riscos associados ao petróleo.

Inflação cheia e núcleo



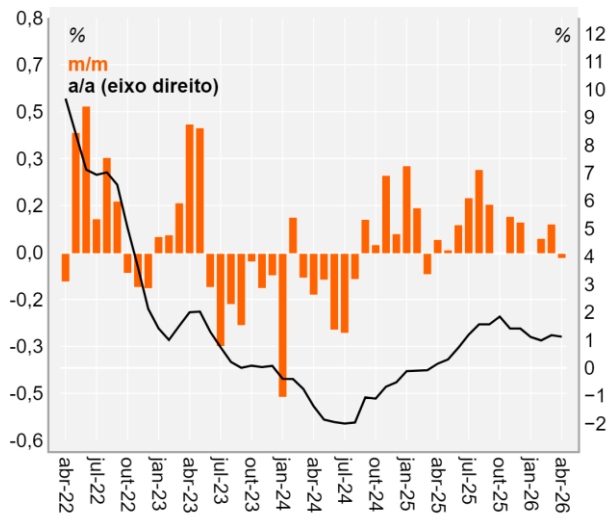
Fonte: BLS e Itaú

Difusão



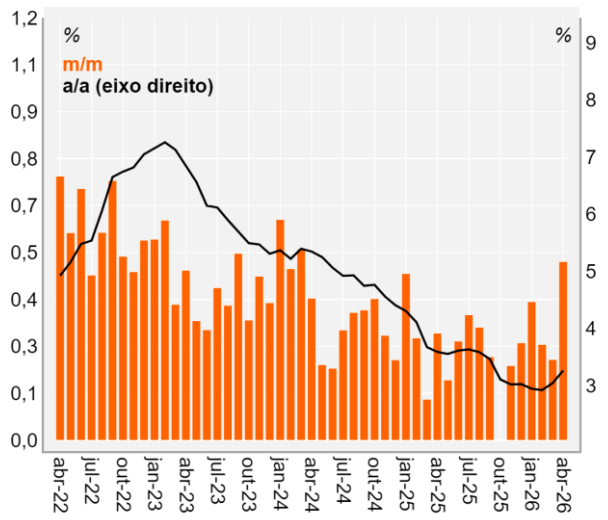
Fonte: BLS e Itaú

Núcleo de bens



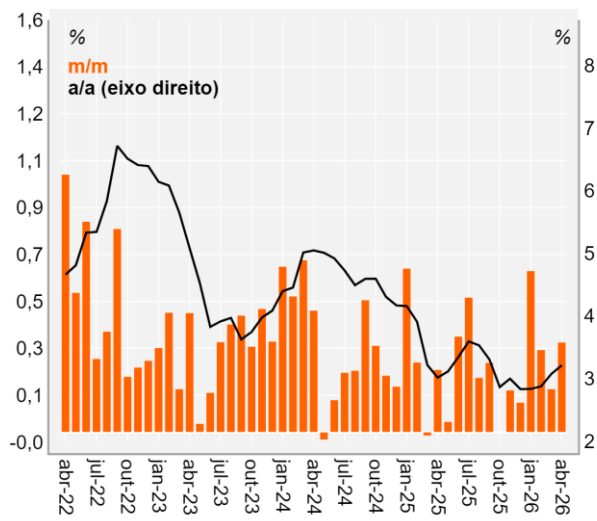
Fonte: BLS e Itaú

Núcleo de serviços



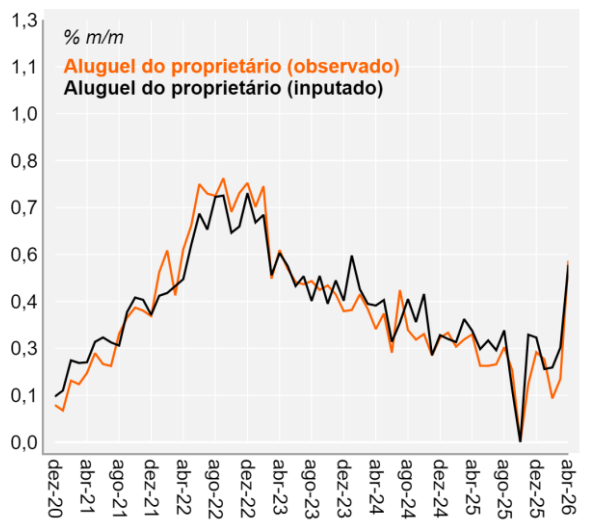
Fonte: BLS e Itaú

Núcleo de serviços (excluindo habitação)



Fonte: BLS e Itaú

Habitação



Fonte: BLS e Itaú

Componente	Peso %	% m/m						% a/a		
	Peso %	jan/26	fev/26	mar/26	abr/26	Proj.	Surp (bps)	fev/26	mar/26	abr/26
CPI	100,0	0,17	0,27	0,87	0,64	0,64	0	2,4	3,3	3,8
Alimentação	13,5	0,19	0,39	-0,01	0,50	0,53	-0	3,1	2,7	3,2
Energia	7,5	-1,47	0,63	10,87	3,81	3,96	-1	0,5	12,5	17,9
Núcleo CPI	79,0	0,30	0,22	0,20	0,38	0,36	1	2,5	2,6	2,8
Núcleo de bens	18,9	0,04	0,08	0,11	0,03	0,06	-0	1,0	1,2	1,1
Carros novos	3,8	0,15	0,04	0,10	-0,16	0,05	-1	0,5	0,5	0,2
Carros usados	2,6	-1,84	-0,38	-0,42	-0,00	-0,33	1	-3,2	-3,2	-2,7
Núcleo de bens ex-carros	12,5	0,41	0,19	0,22	0,10	0,14	-0	2,1	2,4	2,3
Núcleo de serviços	60,2	0,39	0,27	0,23	0,50	0,46	2	2,9	3,0	3,3
Habituação	35,2	0,22	0,23	0,27	0,61	0,43	6	3,0	3,0	3,3
Aluguel do proprietário (imputado)	25,8	0,22	0,22	0,28	0,53	0,51	1	3,2	3,1	3,3
Aluguel do residente (observado)	7,7	0,25	0,13	0,19	0,55	0,49	0	2,7	2,6	2,8
Hospedagem	1,5	-0,10	0,96	0,24	2,44	-1,20	5	-1,1	2,6	4,6
Assistência média	6,8	0,33	0,61	0,01	-0,00	0,30	-2	4,1	3,7	3,2
Transportes	6,4	1,35	0,24	0,61	0,33	1,01	-4	2,2	4,1	4,3
Passagem aérea	1,0	6,52	1,36	2,67	2,82	6,50	-4	7,1	14,9	20,7
Aluguel de veículos	0,1	5,05	2,72	1,28	-3,74	0,25	-1	2,7	8,1	-0,1
Outros serviços de transporte	5,2	0,34	-0,03	0,21	-0,05	0,00	-0	1,2	1,9	1,3
Outros do núcleo de serviços	11,7	0,41	0,19	0,02	0,56	0,32	3	2,5	2,2	2,6
Núcleos alternativos						0,00				
Núcleo de serviços ex-aluguel (Powell Supercore)	26,7	0,59	0,35	0,18	0,45	0,40	1	2,7	3,1	3,4
Núcleo de serviços ex-habituação	24,9	0,62	0,32	0,17	0,35	0,49	-4	2,9	3,1	3,2
Núcleo de serviços ex-habituação e assistência médica	18,1	0,74	0,21	0,23	0,48	0,56	-1	2,4	2,9	3,2

Fonte: BLS, Itaú

Bernardo Dutra
Gabriella Garcia
Pedro Henrique Werneck

Pesquisa macroeconômica – Itaú
Mario Mesquita – Economista-Chefe

Para acessar nossas publicações e projeções visite nosso site:
<https://www.itaubba-pt/analises-economicas>

App Itaú Análises Econômicas

Notícias sobre economia na palma da sua mão, com vídeos e comentários de nossos especialistas.

Baixe agora na App Store ou Google Play

Acesse nossos conteúdos no seu celular

Informações Relevantes

1. Este relatório foi desenvolvido e publicado pelo Departamento de Pesquisa Macroeconômica do Itaú Unibanco S.A. ("Itaú Unibanco"). Este relatório não é um produto do Departamento de Análise de Ações do Itaú Unibanco ou da Itaú Corretora de Valores S.A. e não deve ser considerado um relatório de análise para os fins do artigo 1º da Instrução CVM n.º 20, de 2021.
2. Este relatório tem como objetivo único fornecer informações macroeconômicas e não constitui e nem deve ser interpretado como sendo uma oferta de compra e/ou venda ou como uma solicitação de uma oferta de compra e/ou venda de qualquer instrumento financeiro, ou de participação em uma determinada estratégia de negócios em qualquer jurisdição. As informações contidas neste relatório foram consideradas razoáveis na data em que o relatório foi divulgado e foram obtidas de fontes públicas consideradas confiáveis. Entretanto, o Itaú Unibanco não dá nenhuma segurança ou garantia, seja de forma expressa ou implícita, sobre a integridade, confiabilidade ou exatidão dessas informações. Este relatório também não tem a intenção de ser uma relação completa ou resumida dos mercados ou desdobramentos nele abordados. O Itaú Unibanco não possui qualquer obrigação de atualizar, modificar ou alterar este relatório e informar o respectivo leitor.
3. As opiniões expressas neste relatório refletem única e exclusivamente as visões e opiniões pessoais do analista responsável pelo conteúdo deste material na data de sua divulgação e foram produzidas de forma independente e autônoma, inclusive em relação ao Itaú Unibanco, à Itaú Corretora de Valores S.A. e demais empresas do grupo econômico do Itaú Unibanco.
4. Este relatório não pode ser reproduzido ou redistribuído para qualquer outra pessoa, no todo ou em parte, qualquer que seja o propósito, sem o prévio consentimento por escrito do Itaú Unibanco. Informações adicionais sobre os instrumentos financeiros discutidos neste relatório encontram-se disponíveis mediante solicitação. O Itaú Unibanco e/ou qualquer outra empresa de seu grupo econômico não se responsabiliza e tampouco se responsabilizará por quaisquer decisões, de investimento ou e outra, que forem tomadas com base nos dados aqui divulgados.
5. Este relatório pode conter partes geradas com o apoio de ferramentas de inteligência artificial. Todo o conteúdo foi revisado e validado pelos autores com o objetivo de assegurar a precisão e a integridade das informações aqui apresentadas.

Observação Adicional: Este material não leva em consideração os objetivos, situação financeira ou necessidades específicas de qualquer cliente em particular. Os clientes precisam obter aconselhamento financeiro, legal, contábil, econômico, de crédito e de mercado individualmente, com base em seus objetivos e características pessoais antes de tomar qualquer decisão fundamentada na informação aqui contida. Ao acessar este material, você declara e confirma que compreende os riscos relativos aos mercados abordados neste relatório e às leis em sua jurisdição referentes a provisão e venda de produtos de serviço financeiro. Você reconhece que este material contém informações proprietárias e concorda em manter esta informação somente para seu uso exclusivo.

SAC Itaú: Consultas, sugestões, reclamações, críticas, elogios e denúncias, fale com o SAC Itaú: 0800 728 0728. Ou entre em contato através do nosso portal <https://www.itaú.com.br/atendimento-itaú/para-voce/>. Caso não fique satisfeito com a solução apresentada, de posse do protocolo, contate a Ouvidoria Corporativa Itaú: 0800 570 0011 (em dias úteis das 9h às 18h) ou Caixa Postal 67.600, São Paulo-SP, CEP 03162-971. Deficientes auditivos, todos os dias, 24h, 0800 722 1722.