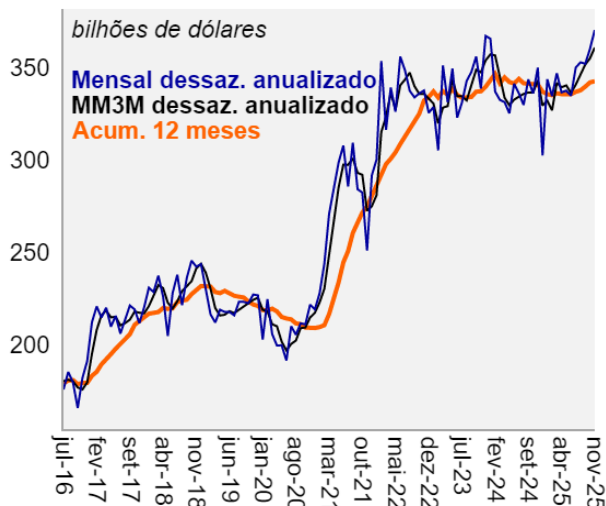


4 de dezembro de 2025

Balança comercial registra superávit de US\$5,8 bi em novembro

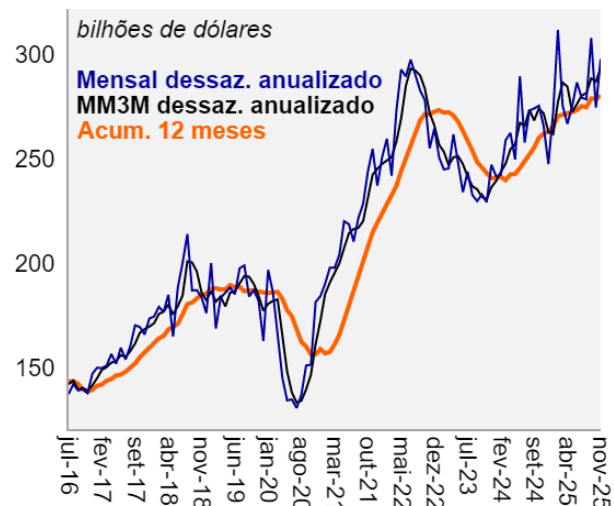
- ▶ A balança comercial registrou superávit de US\$5,8 bi em novembro. O resultado veio um pouco acima da nossa projeção e da mediana das expectativas de mercado (+US\$5,5 bi e +US\$5,6 bi, respectivamente). Em novembro de 2024, o saldo havia sido de US\$6,7 bi.
- ▶ As exportações no mês totalizaram US\$28,5 bi, crescimento de 2,4% em relação ao mesmo período do ano anterior, impulsionado principalmente por commodities agrícolas. As importações, por sua vez, somaram US\$22,7 bi, aumento de 7,4% frente ao observado em novembro de 2024, puxadas por bens manufaturados.
- ▶ Com isso, a balança comercial acumula superávit de US\$62,5 bi em 12 meses. A média móvel trimestral dessazonalizada e anualizada (MM3M SAAR) da balança está em +US\$67,5, atingindo US\$72,6 bi na margem.
- ▶ Os termos de troca apresentaram leve melhora recentemente, mas permanecem inferiores ao registrado há um ano (+0,1% m/m com ajuste sazonal, -3,7% a/a). Os preços das exportações subiram 0,7% m/m com ajuste sazonal (-1,3% a/a), enquanto os preços das importações subiram 0,6% m/m com ajuste sazonal (+2,1% a/a).
- ▶ **Nossa visão:** as exportações mantêm uma dinâmica favorável, apesar das tarifas, sustentadas pela realocação do fluxo comercial e pelo bom desempenho dos setores agrícola e extrativo. Por outro lado, as importações continuam mostrando certa resiliência e rodando em nível historicamente elevado. De forma geral, a balança comercial tem se mantido estável ao longo deste ano, ainda que em patamar mais baixo do que nos anos anteriores.

Exportações (US\$ bi)



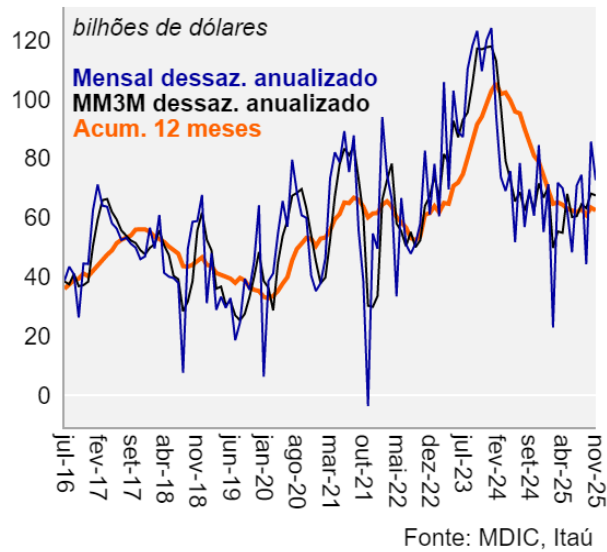
Fonte: MDIC, Itaú

Importações (US\$ bi)

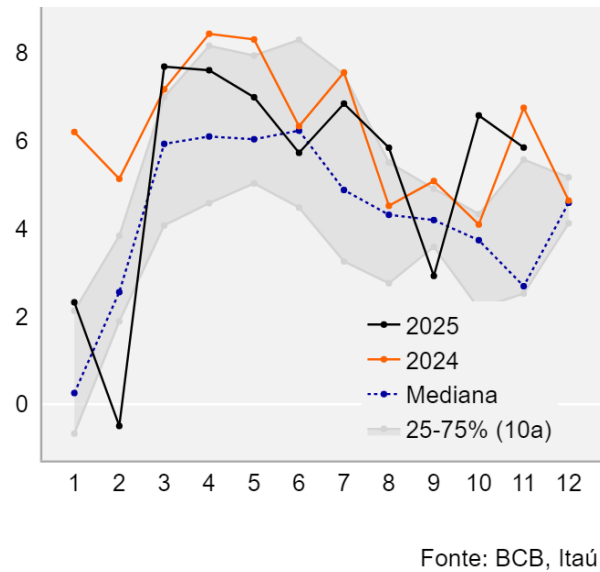


Fonte: MDIC, Itaú

Saldo da balança comercial (US\$ bi)



Balança comercial - comportamento sazonal (US\$ bi)



	Mensal			MM3M anualiz. dessaz		Acumulado em 12M				
Em bilhões de dólares	nov-2025	out-2025	set-2025	nov-2025	out-2025	nov-2025	dez-2024	dez-2023	dez-2022	dez-2021
Exportações	28,5	31,6	30,5	360,9	355,1	342,7	337,0	339,7	334,1	280,8
Importações	22,7	25,0	27,5	293,4	287,0	280,2	262,9	240,8	272,6	219,4
Saldo	5,8	6,6	2,9	67,5	68,1	62,5	74,2	98,9	61,5	61,4

Fonte: MDIC, Itaú

Julia Marasca

Pesquisa macroeconômica – Itaú
Mario Mesquita – Economista-Chefe

Para acessar nossas publicações e projeções visite nosso site:
<https://www.itaubba-pt/analises-economicas>

App Itaú Análises Econômicas

Notícias sobre economia na palma da sua mão, com vídeos e comentários de nossos especialistas.

Baixe agora na App Store ou Google Play

Acesse nossos conteúdos no seu celular

Informações Relevantes

1. Este relatório foi desenvolvido e publicado pelo Departamento de Pesquisa Macroeconômica do Itaú Unibanco S.A. ("Itaú Unibanco"). Este relatório não é um produto do Departamento de Análise de Ações do Itaú Unibanco ou da Itaú Corretora de Valores S.A. e não deve ser considerado um relatório de análise para os fins do artigo 1º da Instrução CVM n.º 20, de 2021.
2. Este relatório tem como objetivo único fornecer informações macroeconômicas e não constitui e nem deve ser interpretado como sendo uma oferta de compra e/ou venda ou como uma solicitação de uma oferta de compra e/ou venda de qualquer instrumento financeiro, ou de participação em uma determinada estratégia de negócios em qualquer jurisdição. As informações contidas neste relatório foram consideradas razoáveis na data em que o relatório foi divulgado e foram obtidas de fontes públicas consideradas confiáveis. Entretanto, o Itaú Unibanco não dá nenhuma segurança ou garantia, seja de forma expressa ou implícita, sobre a integridade, confiabilidade ou exatidão dessas informações. Este relatório também não tem a intenção de ser uma relação completa ou resumida dos mercados ou desdobramentos nele abordados. O Itaú Unibanco não possui qualquer obrigação de atualizar, modificar ou alterar este relatório e informar o respectivo leitor.
3. As opiniões expressas neste relatório refletem única e exclusivamente as visões e opiniões pessoais do analista responsável pelo conteúdo deste material na data de sua divulgação e foram produzidas de forma independente e autônoma, inclusive em relação ao Itaú Unibanco, à Itaú Corretora de Valores S.A. e demais empresas do grupo econômico do Itaú Unibanco.
4. Este relatório não pode ser reproduzido ou redistribuído para qualquer outra pessoa, no todo ou em parte, qualquer que seja o propósito, sem o prévio consentimento por escrito do Itaú Unibanco. Informações adicionais sobre os instrumentos financeiros discutidos neste relatório encontram-se disponíveis mediante solicitação. O Itaú Unibanco e/ou qualquer outra empresa de seu grupo econômico não se responsabiliza e tampouco se responsabilizará por quaisquer decisões, de investimento ou e outra, que forem tomadas com base nos dados aqui divulgados.
5. Este relatório pode conter partes geradas com o apoio de ferramentas de inteligência artificial. Todo o conteúdo foi revisado e validado pelos autores com o objetivo de assegurar a precisão e a integridade das informações aqui apresentadas.

Observação Adicional: Este material não leva em consideração os objetivos, situação financeira ou necessidades específicas de qualquer cliente em particular. Os clientes precisam obter aconselhamento financeiro, legal, contábil, econômico, de crédito e de mercado individualmente, com base em seus objetivos e características pessoais antes de tomar qualquer decisão fundamentada na informação aqui contida. Ao acessar este material, você declara e confirma que compreende os riscos relativos aos mercados abordados neste relatório e às leis em sua jurisdição referentes a provisão e venda de produtos de serviço financeiro. Você reconhece que este material contém informações proprietárias e concorda em manter esta informação somente para seu uso exclusivo.

SAC Itaú: Consultas, sugestões, reclamações, críticas, elogios e denúncias, fale com o SAC Itaú: 0800 728 0728. Ou entre em contato através do nosso portal <https://www.itaubr.com.br/atendimento-itaubr/para-voce/>. Caso não fique satisfeito com a solução apresentada, de posse do protocolo, contate a Ouvidoria Corporativa Itaú: 0800 570 0011 (em dias úteis das 9h às 18h) ou Caixa Postal 67.600, São Paulo-SP, CEP 03162-971. Deficientes auditivos, todos os dias, 24h, 0800 722 1722.