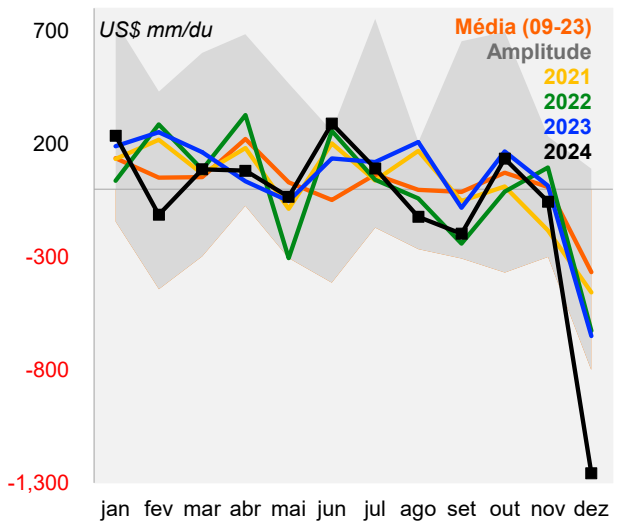


Fluxo cambial registra saída de US\$ 26,4 bi em dezembro

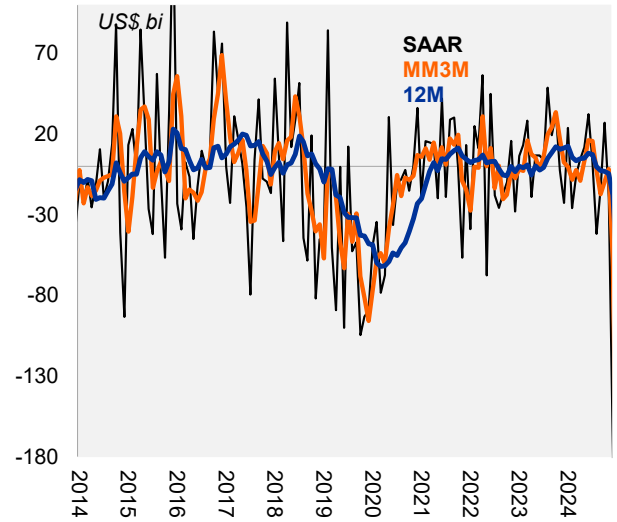
- ▶ O Banco Central divulgou o fluxo comercial até o final de dezembro. O saldo foi negativo em US\$ 26,4 bi no mês, com entrada de US\$ 2,5 bi na parte comercial e saída de US\$ 28,9 bi no financeiro. Com isso, o resultado de dezembro ficou abaixo da média histórica do mês. No acumulado do ano, o fluxo total somou déficit de US\$ 17,8 bi, abaixo do superávit de US\$ 11,5 bi registrados em 2023.
- ▶ **Nossa visão:** em dezembro, observamos o maior fluxo de saída financeira da série histórica. Parte desse movimento pode ser justificada por fluxos sazonais de saída com remessas de lucros e dividendos, refletindo a atividade doméstica aquecida e lucros altos. Na divulgação do balanço de pagamentos de dezembro (no próximo dia 24/janeiro), será possível ter uma clareza maior se houve saídas mais expressivas também de estrangeiros e/ou brasileiros.

ano / mês (US\$ bi)	Comercial						Financeiro			Saldo
	Exportação				Importação	Saldo	Compras	Vendas	Saldo	
	Total	Adiamento contrato de câmbio	Pagamento antecipado	Demais						
2018	226,8	34,2	74,9	117,7	179,1	47,7	524,7	573,4	-48,7	-1,0
2019	196,3	32,3	58,3	107,6	177,0	18,1	556,5	621,8	-61,0	-43,9
2020	192,7	23,8	68,9	100,0	169,9	22,8	486,8	537,7	-50,9	-28,0
2021	225,2	28,4	53,4	143,5	217,2	8,1	540,7	544,4	-3,7	4,4
2022	272,4	34,1	59,6	178,7	250,9	21,5	591,9	616,6	-24,7	-3,2
2023	281,5	31,5	64,6	185,4	232,4	49,1	600,7	638,3	-37,6	11,5
jan/24	23,7	2,1	3,9	17,7	19,1	4,6	57,1	56,6	0,6	5,2
fev/24	20,4	2,2	3,7	14,5	17,6	2,7	40,0	44,9	-4,9	-2,2
mar/24	27,4	3,4	6,8	17,2	20,1	7,3	51,8	57,4	-5,5	1,8
abr/24	33,0	3,7	9,1	20,2	20,0	13,0	50,5	61,7	-11,2	1,8
mai/24	26,6	2,9	6,6	17,1	20,5	6,1	40,7	47,5	-6,8	-0,7
jun/24	27,4	3,2	7,3	16,9	18,6	8,8	52,8	55,8	-3,0	5,8
jul/24	25,5	2,7	5,8	17,0	20,5	5,0	49,4	52,7	-3,3	1,7
ago/24	22,9	3,4	6,1	13,4	20,4	2,5	44,4	49,5	-5,2	-2,7
set/24	22,0	2,7	6,0	13,4	21,6	0,4	49,7	54,3	-4,6	-4,1
out/24	27,9	2,5	7,7	17,8	21,3	6,7	48,1	51,6	-3,6	3,1
nov/24	20,7	2,2	5,6	12,9	19,6	1,1	48,7	50,8	-2,1	-1,1
dez/24	22,7	2,0	5,0	15,6	20,3	2,5	57,9	86,8	-28,9	-26,4
2024	277,5	30,9	68,6	178,1	219,3	58,3	533,2	582,8	-49,6	-17,8

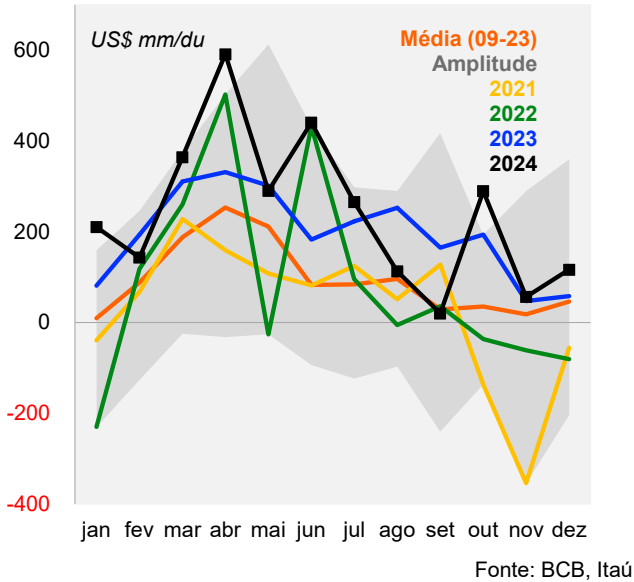
O fluxo cambial registrou saída de US\$ 26,4 bi em dezembro



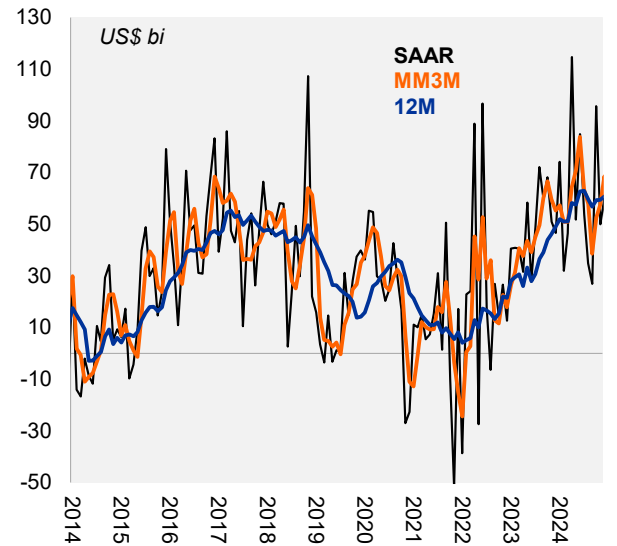
Em 12 meses, o fluxo registrou saída de US\$ 17,8 bi



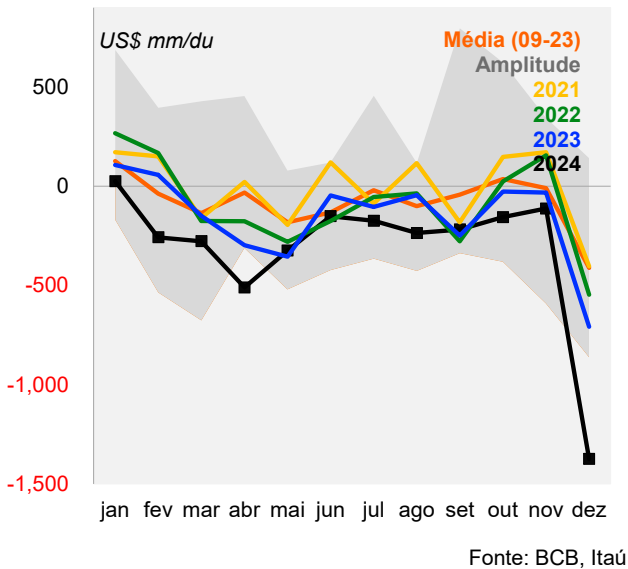
O fluxo comercial foi positivo em US\$ 2,5 bi no mês...



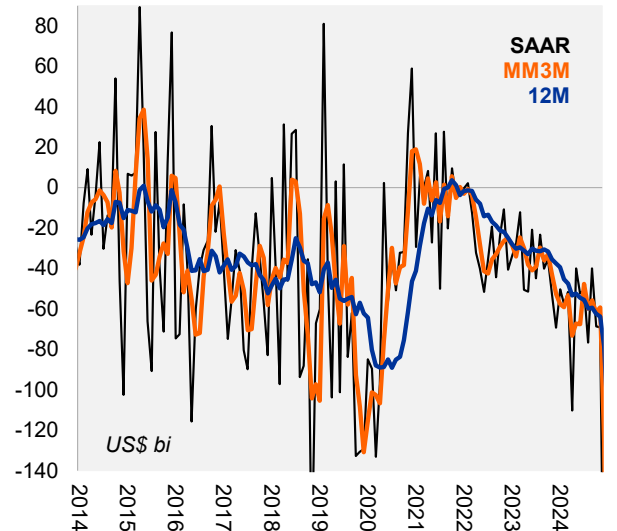
... acumulando entrada próxima de US\$ 61 bi em 12m



Já o fluxo financeiro foi negativo em US\$ 29 bi no mês...



... acumulando saída de US\$ 79 bi em 12m



Júlia Marasca

Pesquisa macroeconômica – Itaú

Mario Mesquita – Economista-Chefe

Para acessar nossas publicações e projeções visite nosso site:

<https://www.itaubba.com.br/itaubba-pt/analises-economicas>



Acesse nossos conteúdos
no seu celular

Informações Relevantes

1. Este relatório foi desenvolvido e publicado pelo Departamento de Pesquisa Macroeconômica do Itaú Unibanco S.A. ("Itaú Unibanco"). Este relatório não é um produto do Departamento de Análise de Ações do Itaú Unibanco ou da Itaú Corretora de Valores S.A. e não deve ser considerado um relatório de análise para os fins do artigo 1º da Instrução CVM n.º 20, de 2021.
2. Este relatório tem como objetivo único fornecer informações macroeconômicas e não constitui e nem deve ser interpretado como sendo uma oferta de compra e/ou venda ou como uma solicitação de uma oferta de compra e/ou venda de qualquer instrumento financeiro, ou de participação em uma determinada estratégia de negócios em qualquer jurisdição. As informações contidas neste relatório foram consideradas razoáveis na data em que o relatório foi divulgado e foram obtidas de fontes públicas consideradas confiáveis. Entretanto, o Itaú Unibanco não dá nenhuma segurança ou garantia, seja de forma expressa ou implícita, sobre a integridade, confiabilidade ou exatidão dessas informações. Este relatório também não tem a intenção de ser uma relação completa ou resumida dos mercados ou desdobramentos nele abordados. O Itaú Unibanco não possui qualquer obrigação de atualizar, modificar ou alterar este relatório e informar o respectivo leitor.
3. As opiniões expressas neste relatório refletem única e exclusivamente as visões e opiniões pessoais do analista responsável pelo conteúdo deste material na data de sua divulgação e foram produzidas de forma independente e autônoma, inclusive em relação ao Itaú Unibanco, à Itaú Corretora de Valores S.A. e demais empresas do grupo econômico do Itaú Unibanco.
4. Este relatório não pode ser reproduzido ou redistribuído para qualquer outra pessoa, no todo ou em parte, qualquer que seja o propósito, sem o prévio consentimento por escrito do Itaú Unibanco. Informações adicionais sobre os instrumentos financeiros discutidos neste relatório encontram-se disponíveis mediante solicitação. O Itaú Unibanco e/ou qualquer outra empresa de seu grupo econômico não se responsabiliza e tampouco se responsabilizará por quaisquer decisões, de investimento ou e outra, que forem tomadas com base nos dados aqui divulgados.

Observação Adicional: Este material não leva em consideração os objetivos, situação financeira ou necessidades específicas de qualquer cliente em particular. Os clientes precisam obter aconselhamento financeiro, legal, contábil, econômico, de crédito e de mercado individualmente, com base em seus objetivos e características pessoais antes de tomar qualquer decisão fundamentada na informação aqui contida. Ao acessar este material, você declara e confirma que compreende os riscos relativos aos mercados abordados neste relatório e às leis em sua jurisdição referentes a provisão e venda de produtos de serviço financeiro. Você reconhece que este material contém informações proprietárias e concorda em manter esta informação somente para seu uso exclusivo.

SAC Itaú: Consultas, sugestões, reclamações, críticas, elogios e denúncias, fale com o SAC Itaú: 0800 728 0728. Ou entre em contato através do nosso portal <https://www.itaubba.com.br/atendimento-itaubba-para-voce/>. Caso não fique satisfeito com a solução apresentada, de posse do protocolo, contate a Ouvidoria Corporativa Itaú: 0800 570 0011 (em dias úteis das 9h às 18h) ou Caixa Postal 67.600, São Paulo-SP, CEP 03162-971. Deficientes auditivos, todos os dias, 24h, 0800 722 1722.