

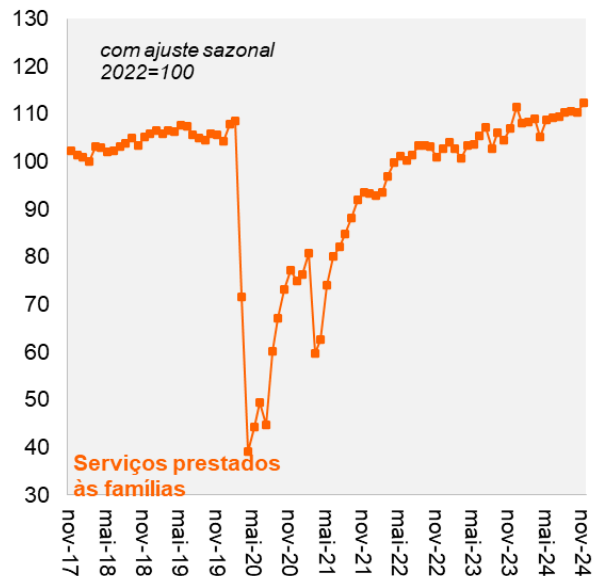
Serviços contraíram 0,9% m/m em novembro

- ▶ Em novembro, a receita real do setor de serviços recuou 0,9% m/m com ajuste sazonal (2,9% a/a), em linha com a nossa projeção (-0,9% m/m) e abaixo da mediana das expectativas do mercado (-0,5% m/m).
- ▶ Versus a nossa projeção, a maior surpresa negativa foi 'Serviços profissionais, administrativos e complementares' (0,4% a/a vs. 2,7% esperado) e a maior surpresa positiva foi 'Serviços de informação e comunicação' (6,6% a/a vs. 3,9% esperado). A tabela abaixo tem mais detalhes.
- ▶ Entre as 5 principais categorias, 3 avançaram e 2 contraíram na margem. Os destaques positivos esse mês ficaram com 'Outros serviços' (+1,8% m/m) e 'Serviços prestados às famílias' (+1,7% m/m), enquanto 'Serviços profissionais, administrativos e complementares' (-2,6% m/m) e 'Transportes, serviços auxiliares aos transportes e correio' (-2,7% m/m) registraram as maiores contrações.
- ▶ Com o dado de hoje, o carregamento estatístico para o 4T24 ficou em 1,3% (índice cheio) e 1,5% (serviços prestados às famílias).
- ▶ **Nossa visão:** o setor de serviços desacelerou em novembro. Tanto os 'Serviços prestados às famílias' quanto os 'Serviços profissionais, administrativos e complementares' foram mais fracos do que o esperado, trazendo um viés de baixa para o nosso tracking do PIB. Os dados de hoje corroboram a nossa visão de que a atividade econômica está desacelerando no 4T24.

Serviços contraíram 0,9% m/m em novembro

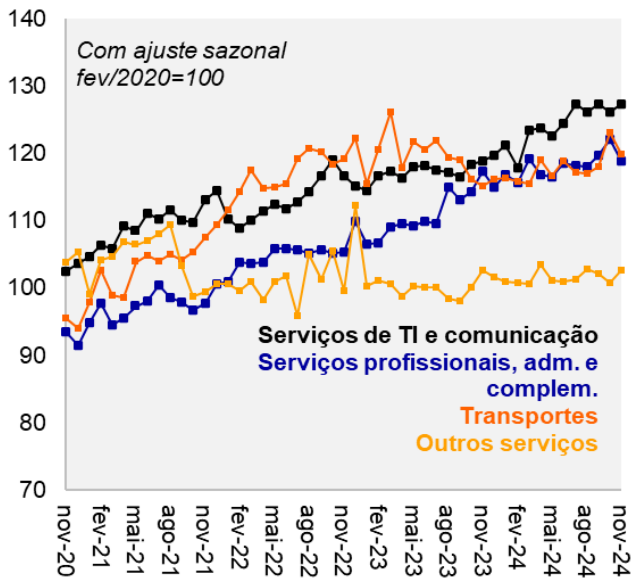


Serviços às famílias avançaram 1,7% m/m no mês

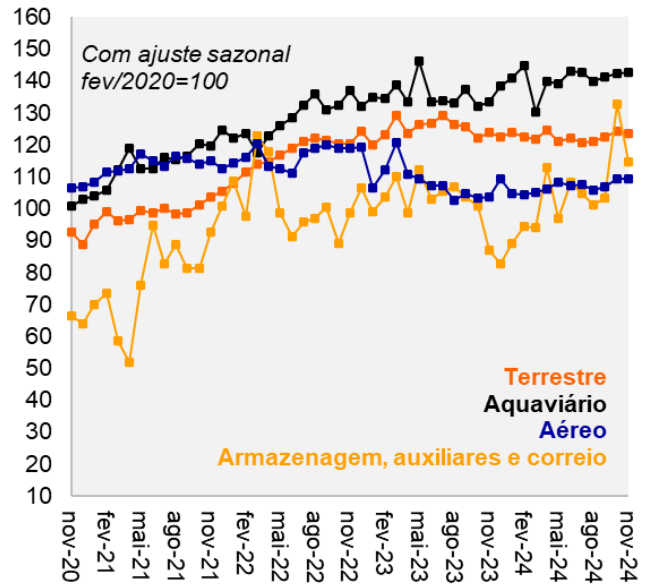


Fonte: IBGE, Itaú

Entre as 5 principais categorias, 3 avançaram e 2 contraíram na margem



Serviços de transporte retraíram 2,7% m/m



Fonte: IBGE, Itaú

Serviços em - novembro/24- Variação(%)		
Novembro 2024	Peso	Variação mensal*
PMS	100,0	-0,9
Transportes, serviços auxiliares aos transportes e correio	36,4	-2,7
Serviços de informação e comunicação	23,5	1,0
Serviços profissionais, administrativos e complementares	21,7	-2,6
Serviços prestados às famílias	8,2	1,7
Outros serviços	10,2	1,8

Fonte: IBGE, Itaú

Serviços em novembro/24 - projeção versus observado - Variação(%)				
Novembro 2024	Peso	Projeção (a/a)	Realizado (a/a)	Contr. erro (p.p.)
PMS	100,0	2,8	2,9	0,1
Transportes, serviços auxiliares aos transportes e correio	36,4	2,7	2,7	0,0
Serviços de informação e comunicação	23,5	3,9	6,6	0,6
Serviços profissionais, administrativos e complementares	21,7	2,7	0,4	-0,5
Serviços prestados às famílias	8,2	6,9	5,0	-0,2
Outros serviços	10,2	-2,5	-1,0	0,2

Fonte: IBGE, Itaú

Natalia Cotarelli
Marina Garrido

Pesquisa macroeconômica – Itaú
Mario Mesquita – Economista-Chefe

Para acessar nossas publicações e projeções visite nosso site:
<https://www.itaubba.com.br/itaubba-pt/analises-economicas>

App Itaú Análises Econômicas

Notícias sobre economia na palma da sua mão, com vídeos e comentários de nossos especialistas.

Baixe agora na App Store ou Google Play



Acesse nossos conteúdos no seu celular

Informações Relevantes

1. Este relatório foi desenvolvido e publicado pelo Departamento de Pesquisa Macroeconômica do Itaú Unibanco S.A. ("Itaú Unibanco"). Este relatório não é um produto do Departamento de Análise de Ações do Itaú Unibanco ou da Itaú Corretora de Valores S.A. e não deve ser considerado um relatório de análise para os fins do artigo 1º da Instrução CVM n.º 20, de 2021.
2. Este relatório tem como objetivo único fornecer informações macroeconômicas e não constitui e nem deve ser interpretado como sendo uma oferta de compra e/ou venda ou como uma solicitação de uma oferta de compra e/ou venda de qualquer instrumento financeiro, ou de participação em uma determinada estratégia de negócios em qualquer jurisdição. As informações contidas neste relatório foram consideradas razoáveis na data em que o relatório foi divulgado e foram obtidas de fontes públicas consideradas confiáveis. Entretanto, o Itaú Unibanco não dá nenhuma segurança ou garantia, seja de forma expressa ou implícita, sobre a integridade, confiabilidade ou exatidão dessas informações. Este relatório também não tem a intenção de ser uma relação completa ou resumida dos mercados ou desdobramentos nele abordados. O Itaú Unibanco não possui qualquer obrigação de atualizar, modificar ou alterar este relatório e informar o respectivo leitor.
3. As opiniões expressas neste relatório refletem única e exclusivamente as visões e opiniões pessoais do analista responsável pelo conteúdo deste material na data de sua divulgação e foram produzidas de forma independente e autônoma, inclusive em relação ao Itaú Unibanco, à Itaú Corretora de Valores S.A. e demais empresas do grupo econômico do Itaú Unibanco.
4. Este relatório não pode ser reproduzido ou redistribuído para qualquer outra pessoa, no todo ou em parte, qualquer que seja o propósito, sem o prévio consentimento por escrito do Itaú Unibanco. Informações adicionais sobre os instrumentos financeiros discutidos neste relatório encontram-se disponíveis mediante solicitação. O Itaú Unibanco e/ou qualquer outra empresa de seu grupo econômico não se responsabiliza e tampouco se responsabilizará por quaisquer decisões, de investimento ou e outra, que forem tomadas com base nos dados aqui divulgados.

Observação Adicional: Este material não leva em consideração os objetivos, situação financeira ou necessidades específicas de qualquer cliente em particular. Os clientes precisam obter aconselhamento financeiro, legal, contábil, econômico, de crédito e de mercado individualmente, com base em seus objetivos e características pessoais antes de tomar qualquer decisão fundamentada na informação aqui contida. Ao acessar este material, você declara e confirma que compreende os riscos relativos aos mercados abordados neste relatório e às leis em sua jurisdição referentes a provisão e venda de produtos de serviço financeiro. Você reconhece que este material contém informações proprietárias e concorda em manter esta informação somente para seu uso exclusivo.

SAC Itaú: Consultas, sugestões, reclamações, críticas, elogios e denúncias, fale com o SAC Itaú: 0800 728 0728. Ou entre em contato através do nosso portal <https://www.itaubr.com.br/atendimento-itaubr-para-voce/>. Caso não fique satisfeito com a solução apresentada, de posse do protocolo, contate a Ouvidoria Corporativa Itaú: 0800 570 0011 (em dias úteis das 9h às 18h) ou Caixa Postal 67.600, São Paulo-SP, CEP 03162-971. Deficientes auditivos, todos os dias, 24h, 0800 722 1722.