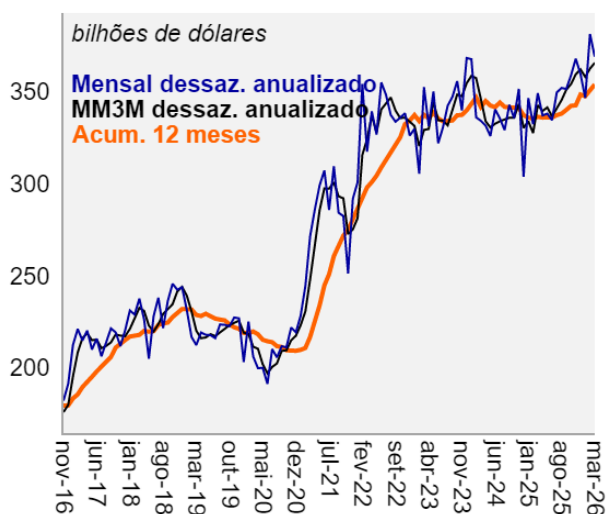


Balança comercial registra superávit de US\$6,4 bi em março

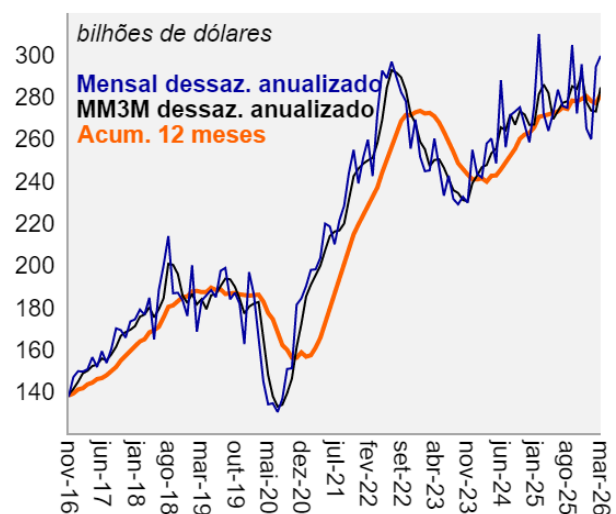
- ▶ A balança comercial registrou superávit de US\$6,4 bi em março. O resultado veio abaixo da nossa projeção e da mediana das expectativas de mercado (US\$7,4 bi e US\$7,3 bi, respectivamente). Em março de 2025, a balança comercial havia sido superavitária em US\$7,7 bi.
- ▶ As exportações no mês totalizaram US\$31,6 bi, 10,0% acima do verificado no mesmo mês do ano anterior, puxadas pelo desempenho mais forte em commodities industriais. Por sua vez, as importações somaram US\$25,2 bi, 20,1% acima do observado no mesmo mês de 2025, puxadas pelo desempenho mais forte em bens manufaturados.
- ▶ Com isso, a balança comercial acumula superávit de US\$72,6 bi em 12 meses. A média móvel de três meses dos dados dessazonalizados e anualizados (MM3M SAAR) da balança está em +US\$81,0, com a ponta declinando para US\$69,5 bi.
- ▶ Os termos de troca ficaram próximos da estabilidade em março (+0,1% m/m com ajuste sazonal, +0,2% a/a). Os preços das exportações subiram 0,6% m/m com ajuste sazonal (+1,2% a/a), enquanto os preços das importações subiram 0,5% m/m com ajuste sazonal (+1,2% a/a).
- ▶ **Nossa visão:** apesar de o resultado do mês ter vindo abaixo do esperado, o saldo da balança comercial segue forte na margem, sustentado por exportações em patamar recorde. Vale destacar que o bom desempenho observado desde o final do ano passado reflete, sobretudo, o aumento do quantum de exportação, com destaque para o crescimento do volume exportado de petróleo. Esse movimento sugere que a melhora recente da balança comercial tem caráter mais estrutural. À frente, a melhora dos termos de troca associada à alta dos preços do petróleo deve seguir contribuindo positivamente. Diante disso, recentemente revisamos a nossa projeção de superávit comercial para US\$ 80 bilhões em 2026 (de US\$ 74 bilhões anteriormente).

Exportações (US\$ bi)



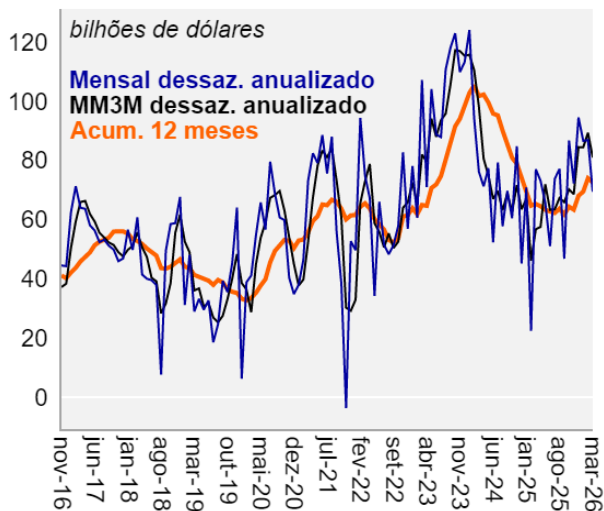
Fonte: MDIC, Itaú

Importações (US\$ bi)



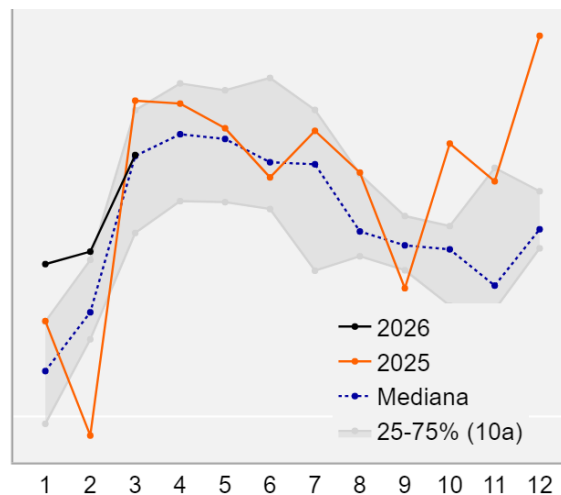
Fonte: MDIC, Itaú

Saldo da balança comercial (US\$ bi)



Fonte: MDIC, Itaú

Balança comercial - comportamento sazonal (US\$ bi)



Fonte: BCB, Itaú

Em bilhões de dólares	Mensal			MM3M anualiz. dessaz		Acumulado em 12M				
	mar-2026	fev-2026	jan-2026	mar-2026	fev-2026	mar-2026	dez-2025	dez-2024	dez-2023	dez-2022
Exportações	31,6	26,2	24,5	365,5	362,4	353,7	348,3	337,0	339,7	334,1
Importações	25,2	22,2	20,8	284,5	273,0	281,1	280,2	262,9	240,8	272,6
Saldo	6,4	4,0	3,7	81,0	89,3	72,6	68,1	74,2	98,9	61,5

Fonte: MDIC, Itaú

Julia Marasca

Pesquisa macroeconômica – Itaú
Mario Mesquita – Economista-Chefe

Para acessar nossas publicações e projeções visite nosso site:
<https://www.itaubba-pt/analises-economicas>

App Itaú Análises Econômicas

Notícias sobre economia na palma da sua mão, com vídeos e comentários de nossos especialistas.

Baixe agora na App Store ou Google Play



Acesse nossos conteúdos no seu celular

Informações Relevantes

1. Este relatório foi desenvolvido e publicado pelo Departamento de Pesquisa Macroeconômica do Itaú Unibanco S.A. ("Itaú Unibanco"). Este relatório não é um produto do Departamento de Análise de Ações do Itaú Unibanco ou da Itaú Corretora de Valores S.A. e não deve ser considerado um relatório de análise para os fins do artigo 1º da Instrução CVM n.º 20, de 2021.
2. Este relatório tem como objetivo único fornecer informações macroeconômicas e não constitui e nem deve ser interpretado como sendo uma oferta de compra e/ou venda ou como uma solicitação de uma oferta de compra e/ou venda de qualquer instrumento financeiro, ou de participação em uma determinada estratégia de negócios em qualquer jurisdição. As informações contidas neste relatório foram consideradas razoáveis na data em que o relatório foi divulgado e foram obtidas de fontes públicas consideradas confiáveis. Entretanto, o Itaú Unibanco não dá nenhuma segurança ou garantia, seja de forma expressa ou implícita, sobre a integridade, confiabilidade ou exatidão dessas informações. Este relatório também não tem a intenção de ser uma relação completa ou resumida dos mercados ou desdobramentos nele abordados. O Itaú Unibanco não possui qualquer obrigação de atualizar, modificar ou alterar este relatório e informar o respectivo leitor.
3. As opiniões expressas neste relatório refletem única e exclusivamente as visões e opiniões pessoais do analista responsável pelo conteúdo deste material na data de sua divulgação e foram produzidas de forma independente e autônoma, inclusive em relação ao Itaú Unibanco, à Itaú Corretora de Valores S.A. e demais empresas do grupo econômico do Itaú Unibanco.
4. Este relatório não pode ser reproduzido ou redistribuído para qualquer outra pessoa, no todo ou em parte, qualquer que seja o propósito, sem o prévio consentimento por escrito do Itaú Unibanco. Informações adicionais sobre os instrumentos financeiros discutidos neste relatório encontram-se disponíveis mediante solicitação. O Itaú Unibanco e/ou qualquer outra empresa de seu grupo econômico não se responsabiliza e tampouco se responsabilizará por quaisquer decisões, de investimento ou e outra, que forem tomadas com base nos dados aqui divulgados.
5. Este relatório pode conter partes geradas com o apoio de ferramentas de inteligência artificial. Todo o conteúdo foi revisado e validado pelos autores com o objetivo de assegurar a precisão e a integridade das informações aqui apresentadas.

Observação Adicional: Este material não leva em consideração os objetivos, situação financeira ou necessidades específicas de qualquer cliente em particular. Os clientes precisam obter aconselhamento financeiro, legal, contábil, econômico, de crédito e de mercado individualmente, com base em seus objetivos e características pessoais antes de tomar qualquer decisão fundamentada na informação aqui contida. Ao acessar este material, você declara e confirma que compreende os riscos relativos aos mercados abordados neste relatório e às leis em sua jurisdição referentes a provisão e venda de produtos de serviço financeiro. Você reconhece que este material contém informações proprietárias e concorda em manter esta informação somente para seu uso exclusivo.

SAC Itaú: Consultas, sugestões, reclamações, críticas, elogios e denúncias, fale com o SAC Itaú: 0800 728 0728. Ou entre em contato através do nosso portal <https://www.itaú.com.br/atendimento-itaú/para-voce/>. Caso não fique satisfeito com a solução apresentada, de posse do protocolo, contate a Ouvidoria Corporativa Itaú: 0800 570 0011 (em dias úteis das 9h às 18h) ou Caixa Postal 67.600, São Paulo-SP, CEP 03162-971. Deficientes auditivos, todos os dias, 24h, 0800 722 1722.